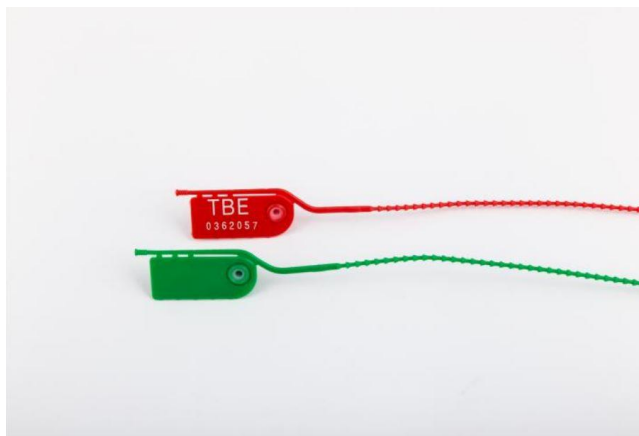




## Scellé All Seal

Réf. : FD6118



**Utilisation :**

Serrage manuel, dépose sans outil

**Matière :**

Polyéthylène haute densité PEHD

**Diamètre de la tige :**

2.8 mm

**Nature de la tige :**

Cylindrique crantée

**Nature :**

A serrage progressif

**Longueur tige :**

Hors-tout = 300 mm ; utile = 230 mm

**Dimension tête :**

Platine = 42 x 19.5 mm

### INFORMATIONS COMPLÉMENTAIRES :

**Conditions d'utilisations :**

De - 30°C à + 60°C

**Résistance :**

15 kg

**Coloris :**

Jaune, rouge, bleu, vert, blanc, orange

**Insert :**

Acétal

**Marquage :**

Impression à chaud

**Type de marquage :**

Logo ou Nom, Numérotation, Code barre

**Conditionnement :**

Barette de 10 pièces – Carton de 1 000 pièces

**Domaines d'applications :**

Transport, Emballage, Médical, Banque

### PLAN :

