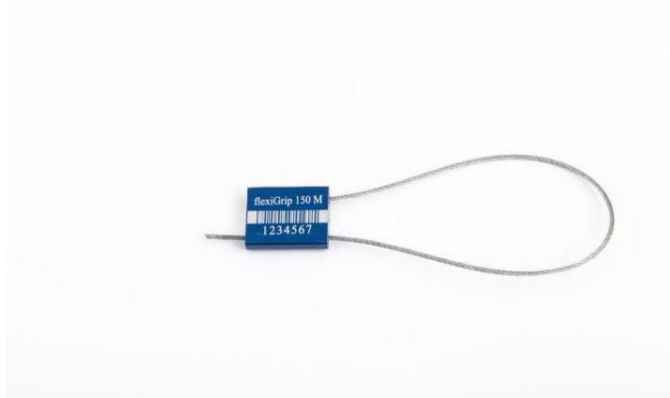




Scellé FLEXIGRIP NANO (1.5 mm)

**Utilisation :**

Serrage manuel, dépose avec coupe boulon

Matière :

Acier

Aluminium

Nature de la tige :

Cylindrique multi brins

Diamètre de la tige :

1.5 mm

Nature :

A serrage progressif

Longueur de la tige :

Hors – tout = 275 mm, utile = 249 mm

Dimension de la tête :

Longueur 22.1 mm x largeur 26 mm x épaisseur 5.9 mm

INFORMATIONS COMPLÉMENTAIRES :

Conditions d'utilisation :

De - 40°C à +80°C

Résistance :

160 kg (1600 N)

Couleur :

Bleu, rouge, autres sur demande

Insert :

Cable acier

Marquage :

Impression noire ou blanche, laser

Type de marquage :

Logo ou nom, Numérotation, Code barre

Conditionnement :

Botte de 10 pièces – Carton de 500 pièces

Domaines d'applications :

Pétrochimie, Transport

PLAN :

