



Scellé Universel XL400 Standard



Utilisation :

Serrage manuel, dépose avec outils

Matière :

Polypropylène

Diamètre de la tige :

3.8 mm

Nature de la tige :

Cylindrique

Nature :

A serrage progressif

Longueur tige :

Hors-tout = 453 mm ; utile sans picots = 340 mm
utile avec picots = 320 mm

Dimension tête :

Platine = 60 x 23 mm

Options :

Avec ou sans picots

Avec ou sans étiquettes autocollante au verso

INFORMATIONS COMPLÉMENTAIRES :

Conditions d'utilisations :

De - 30°C à + 40°C

Résistance :

25 kg (250 N)

Coloris :

Jaune, rouge, bleu, vert, blanc, orange

Insert :

Métallique

Marquage :

Sur étiquette

Type de marquage :

Logo ou Nom, Numérotation, Code barre

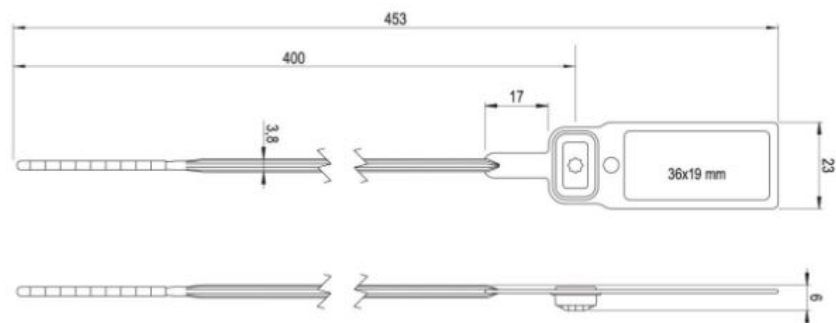
Conditionnement :

Barette de 10 pièces – Carton de 1 000 pièces

Domaines d'applications :

Banque et transport de fonds, Industrie agroalimentaire,
Industrie chimique et pharmaceutique, Médical,
Recyclage, Sécurité et défense, Transport et logistique

PLAN :



Scellé Universel XL400 avec Tear-off

**Utilisation :**

Serrage manuel, dépose sans outil

Matière :

Polypropylène

Diamètre de la tige :

3.8 mm

Nature de la tige :

Cylindrique

Nature :

A serrage progressif

Longueur tige :

Hors-tout = 453 mm ; utile = 320 mm

Dimension tête :

Platine = 60 x 23 mm

Option :

Avec ou sans étiquette autocollante au verso

INFORMATIONS COMPLÉMENTAIRES :

Conditions d'utilisations :

De - 30°C à + 40°C

Résistance :

25 kg (250 N)

Coloris :

Jaune, rouge, bleu, vert, blanc, orange

Insert :

Métallique

Marquage :

Sur étiquette

Type de marquage :

Logo ou Nom, Numérotation, Code barre

Conditionnement :

Barette de 10 pièces – Carton de 1 000 pièces

Domaines d'applications :

Banque et transport de fonds, Industrie agroalimentaire,
Industrie chimique et pharmaceutique, Médical,
Recyclage, Sécurité et défense, Transport et logistique

PLAN :

